

## Kort 535

Kortet täcker området från Öregrund nästan upp till Fägelsundet och skärgården ost om Gräsö.

Den mest markanta förändringen är själva strandlinjen. Dels är strandlinjen mycket mer detaljerad än tidigare, dels har bränningar blivit små skär och stenar har vuxit ihop och blivit små öar. Däremot hittar man få ställen där djupen har ändrats (minskat) jämfört med tidigare uppgifter,



### 1 Norr om Ängskärskaten

N 60° 30' – 32', O 18° 03' – 05'

Detta är ett område med många stenar och bränningar där 3 m kurvan flyttats. I äldre sjökort fans ett djupare område infört.



### 2 Flatgrund

N 60° 27,8', O 18° 08'

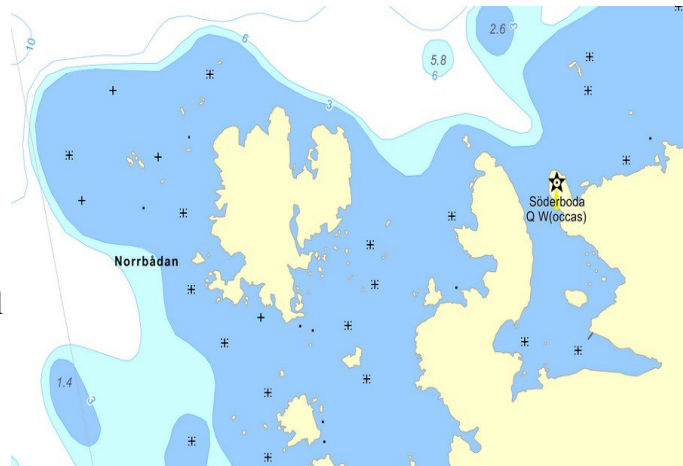
I äldre kort framgår att det är > 3m fram till nordsidan av Flatgrund.



### 3 Söderboda

N 60° 27,0', O 18° 23'

I äldre kort finns en smal ränna från norr in till hamnen med djup >3 m.



### 4 Svartfluttu, Fluttuskären

N 60° 29', O 18° 30' – 35'

Detta är ett område med mycket sten och bränningar. Det har dock tillkommit oväntat många.

