

# Singösexan

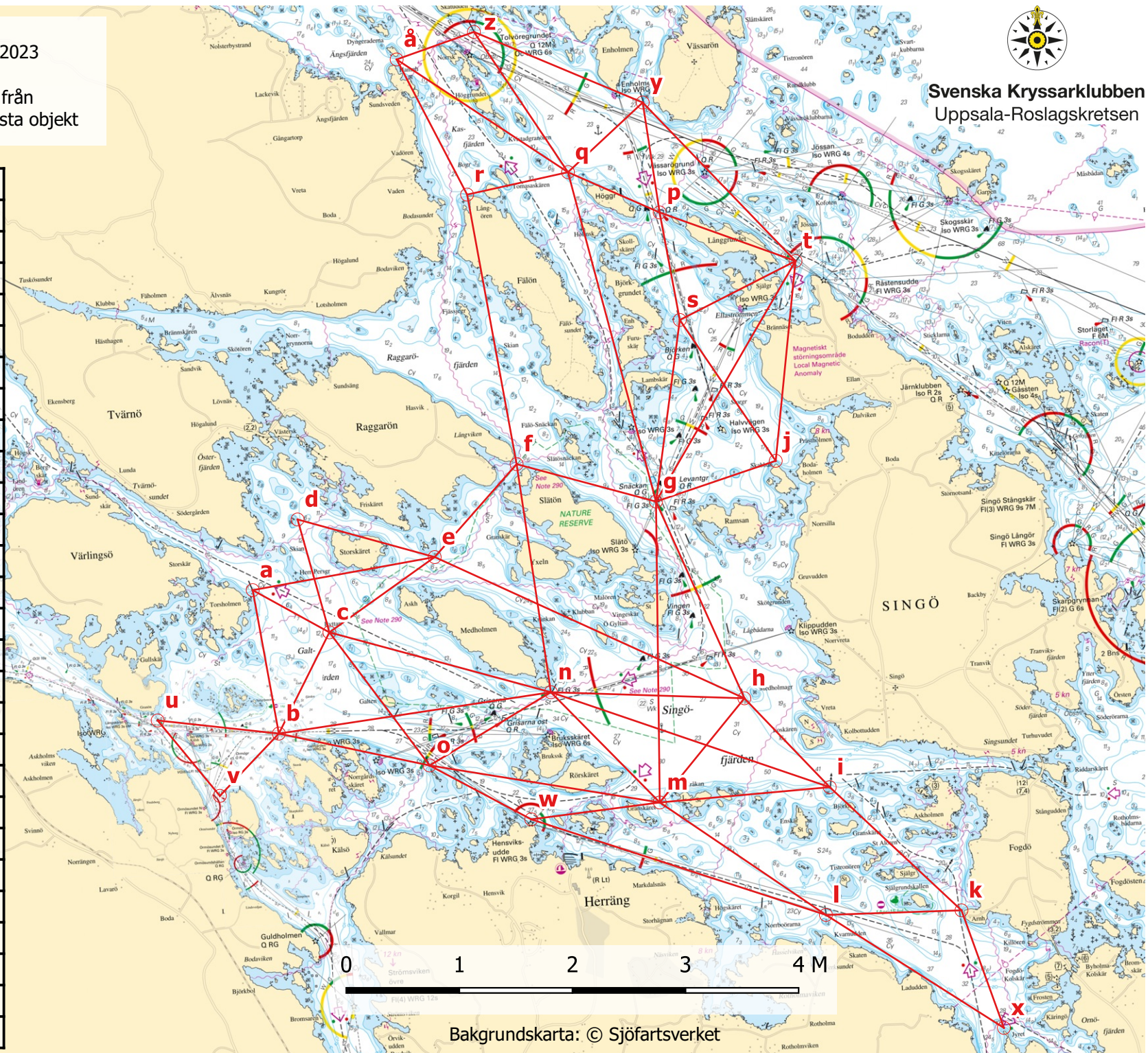
Mars 2023

Som rundning räknas passage inom 10 m från flytande sjömärken och inom 50 m från fasta objekt



Svenska Kryssarklubben  
Uppsala-Roslagskretsen

Punkt	Beskrivning
a	Röd prick NO Torsholmen
b	Röd boj N Storskär
c	Byttan, V udden
d	Holmen N Skian, O udden
e	Holmen N Medholmen, S udden
f	N gattet Raggarön/Slätön, mitt i
g	Grön boj S Snäckan
h	Västprick Medholmgrund
i	Nordprick NV Björkholmen
j	Skabban, N udden
k	Arnholmen, V udden
l	Röd prick N Kvarnudden
m	Holmen V Lilla Kråkan, V udden
n	Grön prick V Gyltan
o	Röd prick NV lilla holmen
p	Röd boj O Höggrundet
q	Holmen NV Höggrundet, N udden
r	Långören, NV udden
s	Grön prick N Björken
t	Röd prick Ellaströmmen
u	Grön boj Granön
v	Röd prick V Ormön
w	Fyren Hensviksudde, N
x	Jyret, N udden
y	Västprick Vässarön
z	Grön prick S Skatudden
å	Dynggeraderna, S udden



Bakgrundskarta: © Sjöfartsverket