



Förenklingar och generaliseringar i sjökort

Sedan några år har vi reagerat på ett antal förenklingar och generaliseringar i senare sjökort för Norra Bottenhavet och Bottenviken.

Hur man hanterat andra avsnitt av våra kuster vet vi inte.

Våra exempel visar på ställen som i nyare sjökort framställs som mer eller mindre svåråtkomliga eller till och med ofarbara.

I flera fall redovisas djup klart större än 3 meter men 3 m-kurvor har utgått.

I andra fall har 3 m-kurvor utgått och inga djup redovisas trots att Sjöfartsverket förfogar över djupuppgifterna.

Landhöjning påverkar djupen men bör inte göra att djupuppgifter försvinner.

Ändringarna verkar ha gjorts under benämningen Sjökortsliftet, då också den Nationella Strandlinjen (NSL) infördes i Bottenhavets och Bottenvikens sjökort (2015/2014).

Resultat av ändringarna

De gjorda förenklingarna och generaliseringarna avskräcker och stänger i onödigt stor utsträckning de sund och inlopp som redovisas nedan. Sund och inlopp som används flitigt av lokalbefolkning, stugägare, turbåtar och båtfolk. Folk som sedan tidigare vet att ställena är farbara och håller vissa djup.

Krav

Vi anser att djupdata som Sjöfartsverket förfogar över och presenterar ska redovisas så att de är stöd för navigering och inte förenklas/generaliseras så de blir enbart avskräckande. Därför måste detaljeringen förbättras/återställas, om nödvändigt med nya begränsade bottenundersökningar.

Berörda/upptäckta ställen (från nord till syd)

- | | |
|---------------------|------------------|
| ○ Stora Trutskär | ○ Bäckfjärden |
| ○ Getskär / Renskär | ○ Kallviken |
| ○ Brändöskär | ○ Ratan |
| ○ Småskären | ○ Tjäruskärssund |
| ○ Kluntarna | ○ Skagshamn |
| ○ Rödkallen | ○ Trysunda |
| ○ Busköundet | ○ Bönhamn |
| ○ Halsön / Svinön | |

Underlag

Bilder ur:

- Sjöfartsverkets skärgårdskort och specialkort
- Båtsportkort Bottenviken (2018) & Bottenhavet norra (2009)
- Garmin sjökort VEU047R-g3 v2021.5 (skärmdumpar, tyvärr med waypoints) samt VEU473S v2019.0 (skärmdump)

SXK's Hamn- & farledskommittéer i Bottenviken och Bottenhavet

Lars-Jonny Landström
Bottenvikskretsen
070-318 42 04
ljl.53101@telia.com

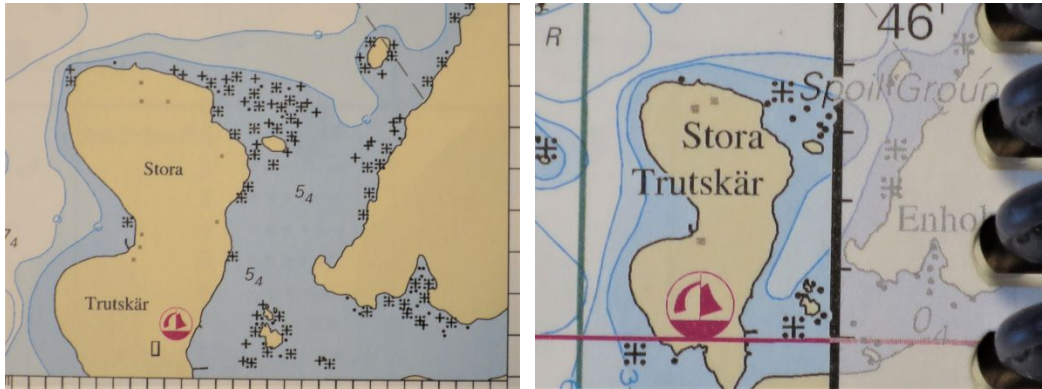
Jan-Olov Nyström
Bottenhavskretsen
jan@agnesaallotar.se



Stora Trutskär

Kalix Segel- och Motorbåtssällskaps klubbanläggning och gästbrygga på öns sydöstra sida.

3m-kurvan bortta (utom i marginalen!) fastän djupet är större, men djupsiffra kvar.



Båtsp.kort Bottenviken (2018) Spec för Axelsvik s 69 Båtsp.kort Bottenviken (2018) I kanten på sid 10



Sjökort 412 (1994) & 4101 (1997)

Getskär / Renskär

Populär gästbrygga med uthyrningsstuga, bastu och badstrand på Renskär. SXK-boj vid Getskär.

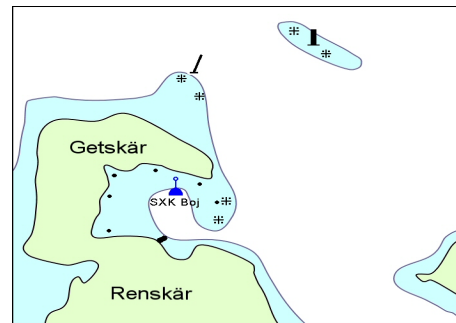
3m-kurva borttagen, djupsiffror saknas helt.



Båtsp.kort Bottenviken (2018) sid 18



Sjökort 414 (1997)



Renskär Sjökort 412
N 65° 39,130 E 22° 58,350. Bsp. Bottenviken sid. 26.
På Renskär finns sopmaja och bastu. Naturreservat.

SXX's bojskiss

Brändöskär

Gästbrygga med bastu och badstrand. Turbåtstrafik.
3m-kurva borttagen, djupsiffror saknas.



Båtsp.kort Bottenviken (2018) sid 19



Sjökort 414 (1997)

Småskären

Gästbrygga med uthyrningsstuga. Turbåtstrafik.
3m-kurva borttagen, djupsiffror saknas.



Båtsp.kort Bottenviken (2018) sid 24



Sjökort 414 (1997)

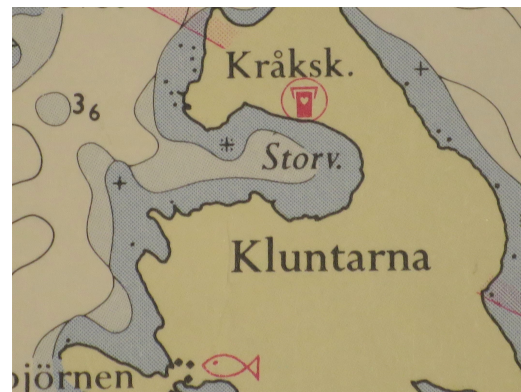


Kluntarna

Gästbrygga med uthyrningsstuga och bastu. Turbåttrafik.
3m-kurva borttagen och djupsiffror saknas.



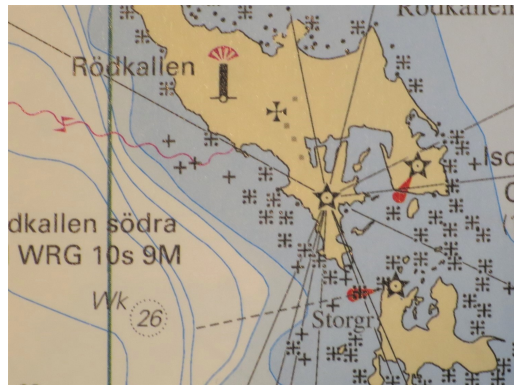
Båtsp.kort Bottenviken (2018) sid 24



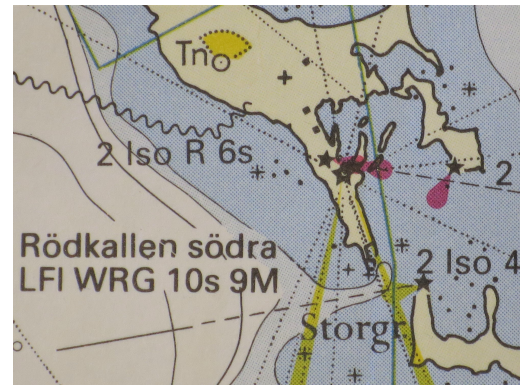
Sjökort 414 (1997)

Rödkallen

F d lotshamn, senare gästhamn, i dåligt skick. Upprustning planeras.
3m-kurva borttagen, bränning införd, djupsiffror saknas.



Båtsp.kort Bottenviken (2018) sid 28

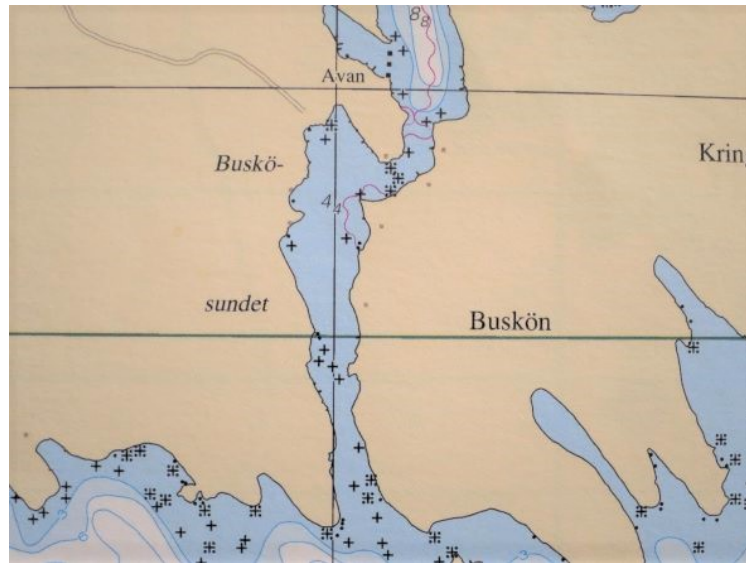


Sjökort 414 (1997)



Busköundet

Har långt tillbaka i tiden använts för timmertransporter. Senare, och nu för mindre båtar, som skyddad led innanför Pite-Rönnskär.
Minsta djup idag ca 1,2 m. Förberedande arbeten för muddring av sundet har gjorts. 3m-kurva borttagen fastän djupet är klart större än 6m.



Båtsp.kort Bottenviken (2018) sid 37



Ur sjökort 421 (2002)

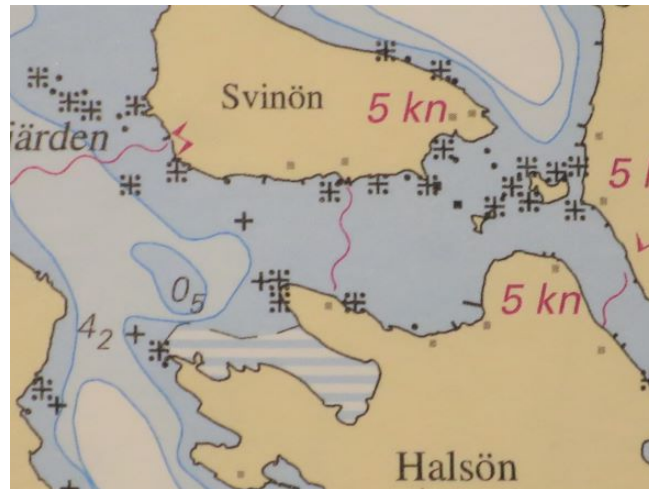


Ur sjökort 428 (1961)



Halsön/Svinön

Sundet har långt tillbaka i tiden använts för timmertransporter. Senare, och nu, som skyddad led innanför Romelsön och till Byske Båtklubbs uthamn på Halsön. Genomfart norrut muddrad till minsta djup ca 1,8 m. 3m-kurva borttagen trots att djupet är större än 3m, djupsiffror saknas.



Båtsp.kort Bottenviken (2018) sid 39



Ur sjökort 421 (2002)

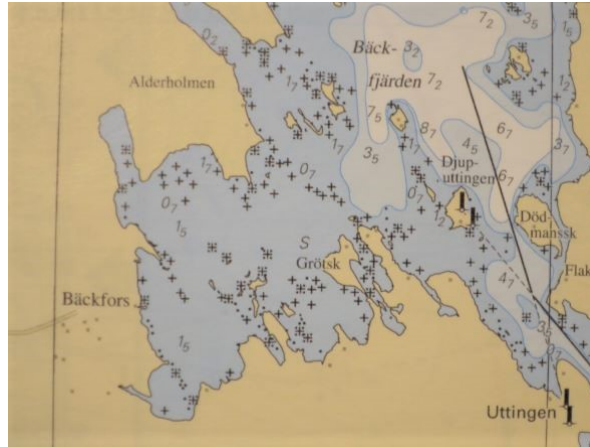


Ur sjökort 428 (1961)

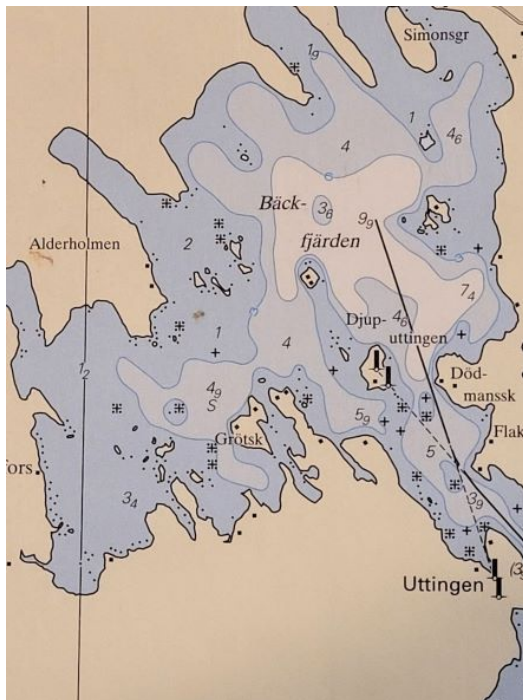


Bäckfjärden

Fjärd som långt tillbaka haft sågverk och använts för sjötransporter.
Nu många fritidshus och med gästbrygga i södra delen.
3m-kurva borttagen trots djup större än 3m, djupsiffror borttagna.



Båtsp.kort Bottenviken (2018) sid 46



Ur sjökort 422 (2008)



Ur sjökort 428 (1961)



Kallviken

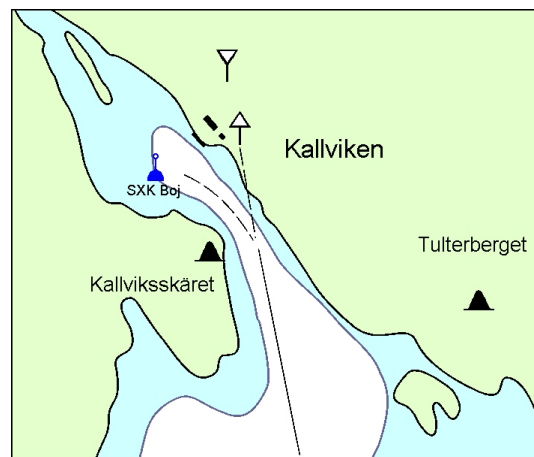
F d handelskaj. Kajen är nyrenoverad och blir gästhamn.
3m-kurva borttagen, djupsiffror saknas.



Båtsp.kort Bottenviken (2018) sid 50



Ur sjökort 422 (2008)



Kallviken

Sjökort 422

N 64°19',700 E 21°22',100.
Kallviken ligger ca 15 M syd Bjuröklubb.

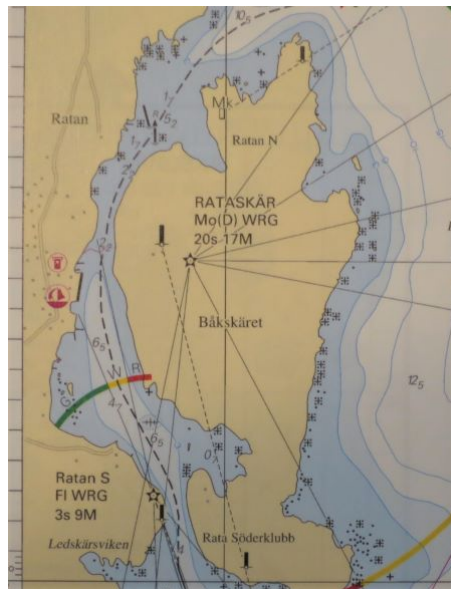
SXX's bojskiss



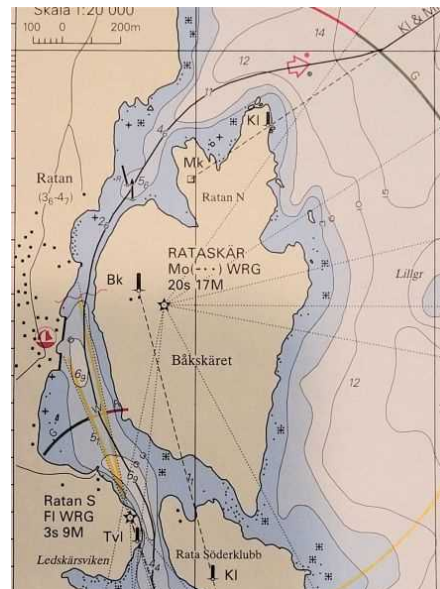
Ratan

Sundet har under väldigt lång tid använts för in- och utfart i norr. Landhöjning har minskat djupet men det används än idag av många segelbåtar som besöker Ratans strategiskt belägna gästhamn.

3m-kurva borttagen trots djup större än 3m.



Båtsp.kort Bottenviken (2018) spec sid 70



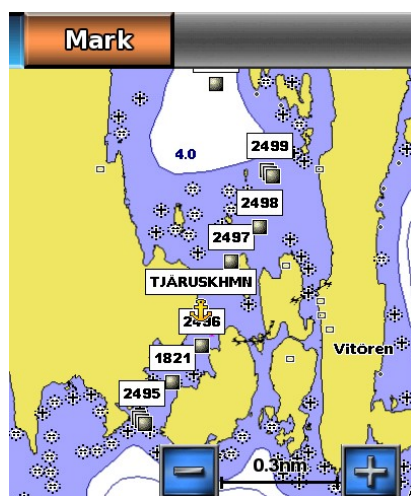
Ur sjökort 511 (2007)

Tjäruskärssund

Har under lång tid använts för timmertransporter.

Genomfarten har haft enslinjer både från nord och syd (belyst) och varit utprickad. Kajen på fastlandssidan, tidigare hemmahamn för bogserare, har nu sommarrestaurang och kaj för båtgäster.

3m-kurvor och djupsiffror borttagna trots djup större än 3m.



Garmin sjökort VEU047R-g3 v2021.5



Garmin sjökort VEU473S v2019.0



Ur sjökort 519 (1965) Special



Ur Båtportkort Norra Bottenväret (2009) sid 28

Skagshamn

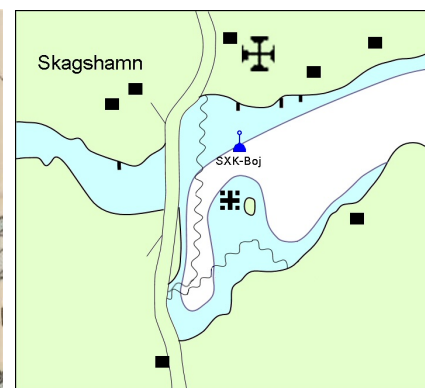
Skyddad hamn med gästbrygga vid surströmmingssalteriet och SXK-boj.
3m-kurva borttagen, djupsiffor saknas.



Garmin sjökort VEU047R-g3 v2021.5



Ur sjökort 514 (1997)



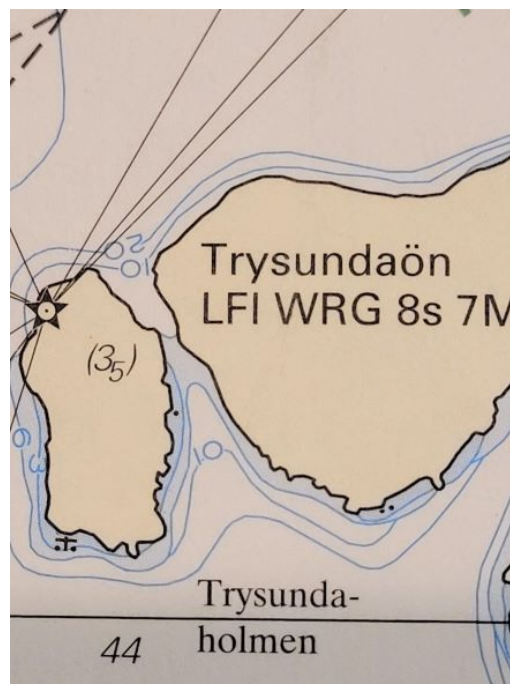
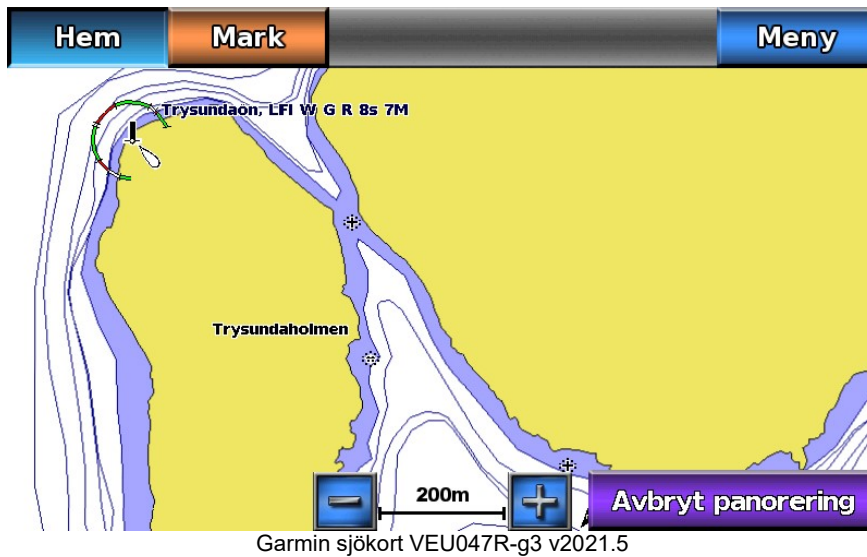
Skagshamn Sjökart 514
N 63° 12',350 E 19° 01',260. Bsp. Bottenväret Norra sid. 21

SXK's bojskiss



Trysunda

Sund mellan öarna Trysunda och Trysundaholmen. Genväg mot nord och väst för båtar till och från Trysunda. Används t ex av Kustbevakningen. Minsta djup i sund borttaget, undervattenssten införd.



Båtsp.kort Bottenhavet (2009) sid 19

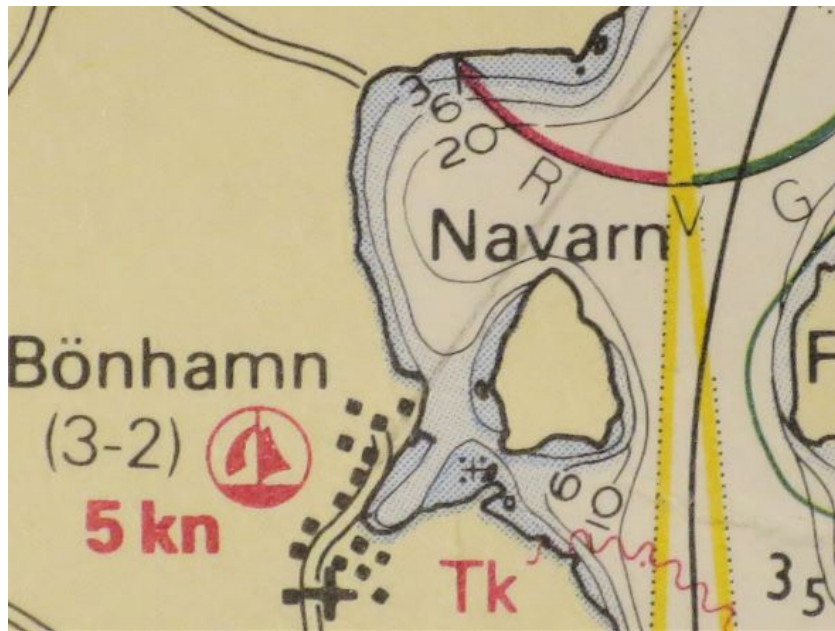


Bönhamn

Genväg syd om ön Navarn, mot ost och syd med djup ca 3m. Sundet användes av tidigare mindre turbot till Högbonden.
3m-kurva borttagen, djupsiffra saknas.



Garmin sjökort VEU047R-g3 v2021.5



Ur sjökort 522 (1996)