

Sjöfartsverkets sjökort och Hydrographicas specialsjäkört

Ordinarie sjökort från Sjöfartsverket har oftast skalan 1:50 000, eller 1:25 000, och har djupkurvor för 3 och 6 meters djup på grundare vattnen. Sjöfartsverkets nya sjökort är baserade på flygbilder och fotobildtolkning men **utan några nya sjömätningar i fält**.

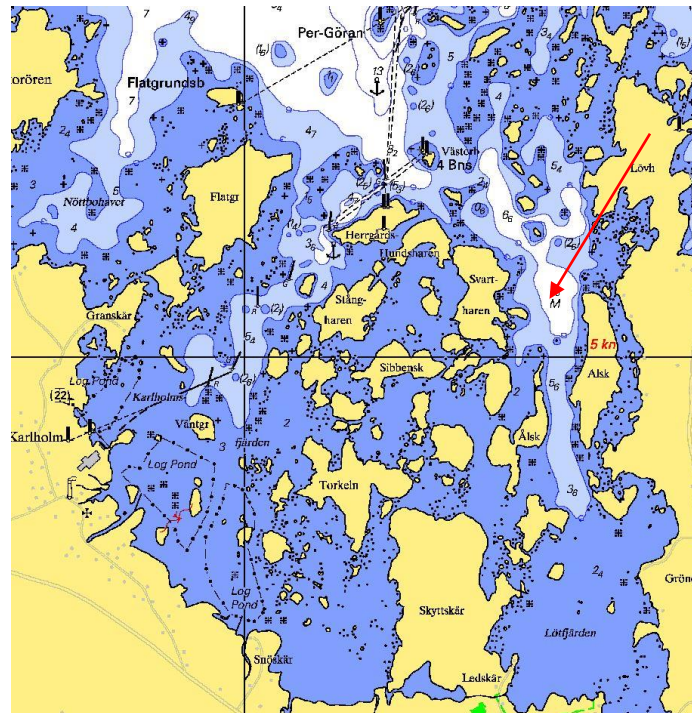
Hydrographicas specialsjäkört har skalan 1:10 000 och är baserade på flygbilder, avancerad fotobildtolkning och **nya sjömätningar i fält**. Hydrographicas specialsjäkört har en röd 2-meters djupkurva och en blå 3-meters djupkurva. Hydrographicas specialsjäkört finns för följande områden: Gästrikekusten, Stockholms norra ytterskärgård, Stockholms mellanskärgård, Stockholms södra ytterskärgård, Sörmlands skärgård, S:t Anna skärgård, Gryts skärgård, Kalmars södra skärgård, Blekinge skärgård (delar av), Hallands Väderö, Mollösund-Hermanö-Käringön m fl, Kosterskärgården, Norra Vätterns skärgård, Värmlandssskärgården, Ekens skärgård (Vänern), Brommö (Vänern).

Hydrographicas specialsjäkört finns således inte för alla områden som redovisas i denna bilaga.

Sjöfartsverkets nya sjökort påverkar sjösäkerheten på flera sätt:

- **Djupa och tryggt farbara sund redovisas nu som grunda och ofarbara**
- **En stor mängd falska grund (bränningar, undervattensstenar) har markerats på djupa och rena vatten, men även i djupa naturhamnar.**
- **Verkliga grund som funnits i tidigare kort har raderats i de nya.**

Tidigare kort

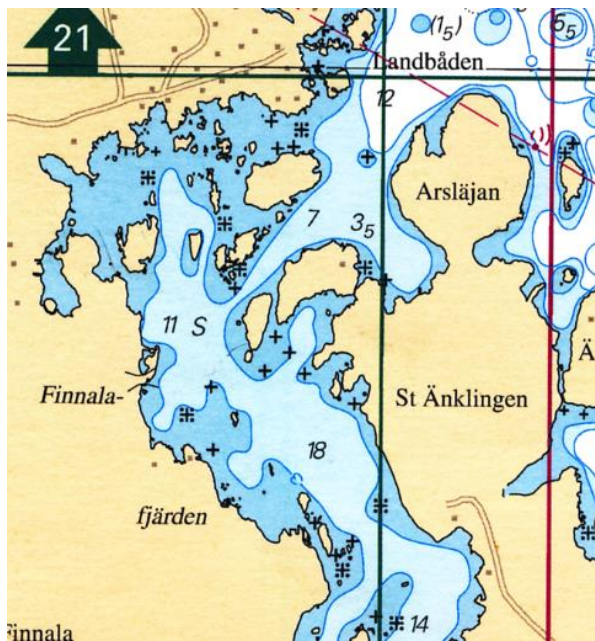


Nytt kort



Karlholms bruk, Södra Gävlebukten. Tidigare möjlighet att söka skydd på djupt och navigerbart vatten, Nu ej navigerbart.

Tidigare kort

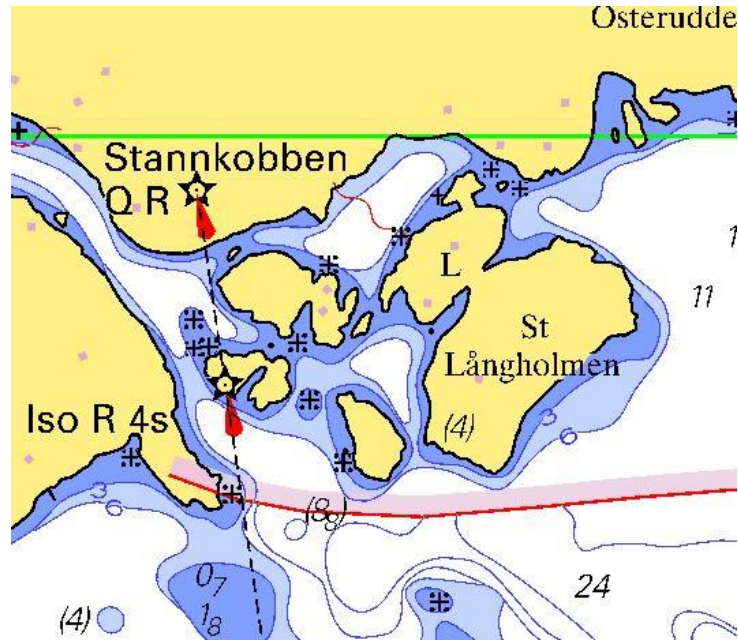


Nytt kort



Finnafjärden inlopp. En skyddad hamn norr om Simpnäs i direkt kontakt med Ålands hav har gjorts otillgänglig. Djupet i inloppet är betryggande.

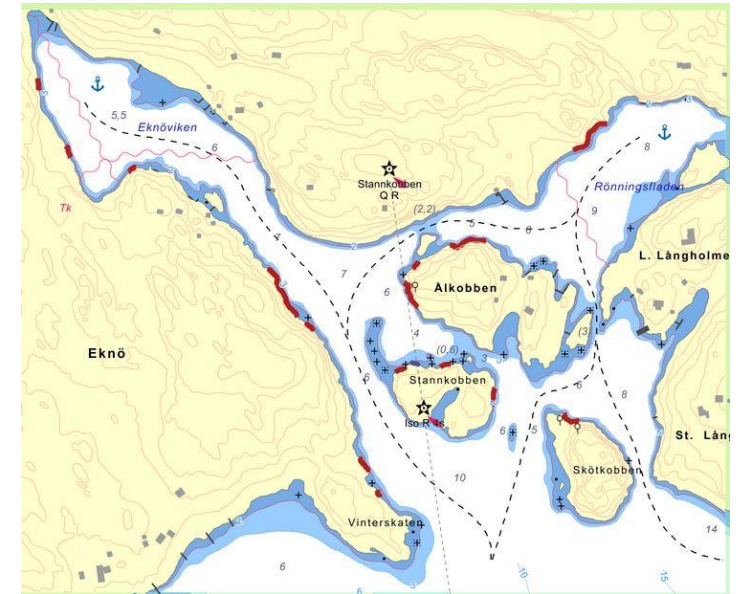
Tidigare kort



Nytt kort



Hydrographica



Norr om Sandhamn. Naturhamn som gjorts otillgänglig. 3-meterskurva på vatten med 6-9 meters djup.

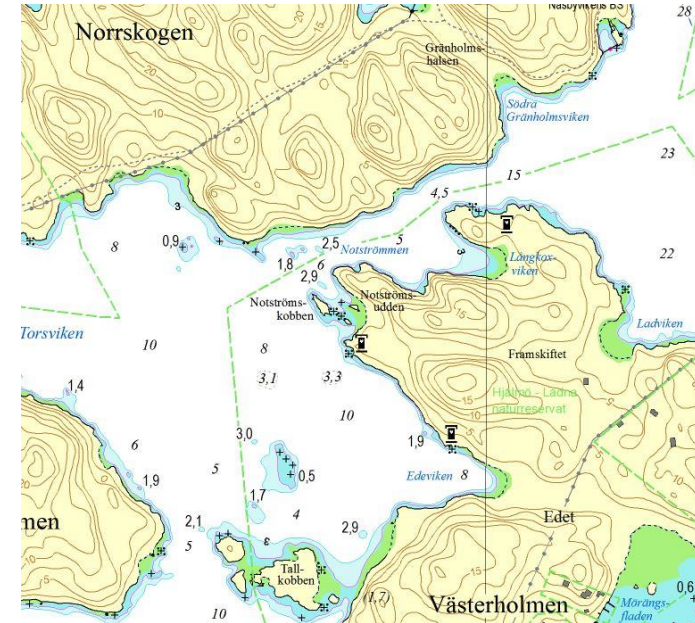
Tidigare kort



Nytt kort



Hydrographica



Gällnö. Stor och välfrekventerad skyddad naturhamn. Tidigare korrekt redovisad infart, Nu ej navigerbart.

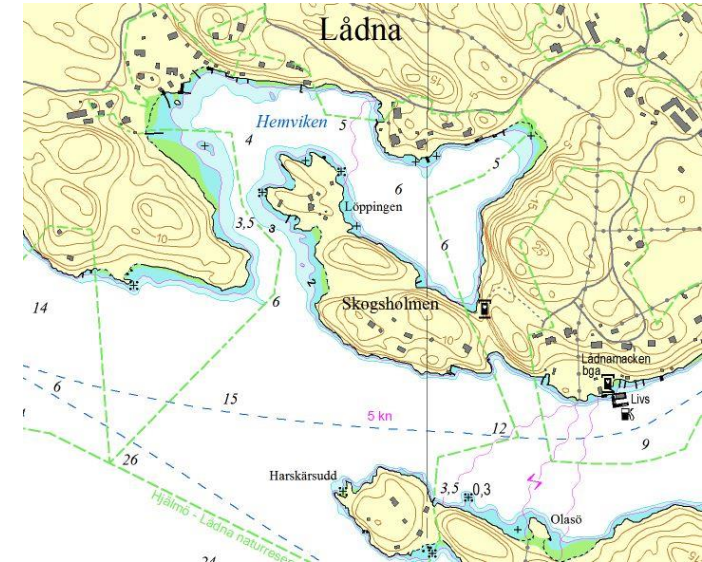
Tidigare kort



Nytt kort



Hydrographica

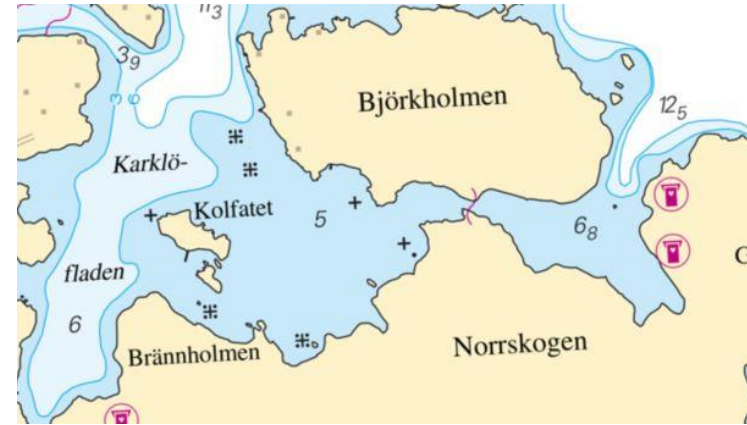


Lådna. Byviken/Hemsundet med skyddad naturhamn med 6 meters djup ej längre navigerbar.

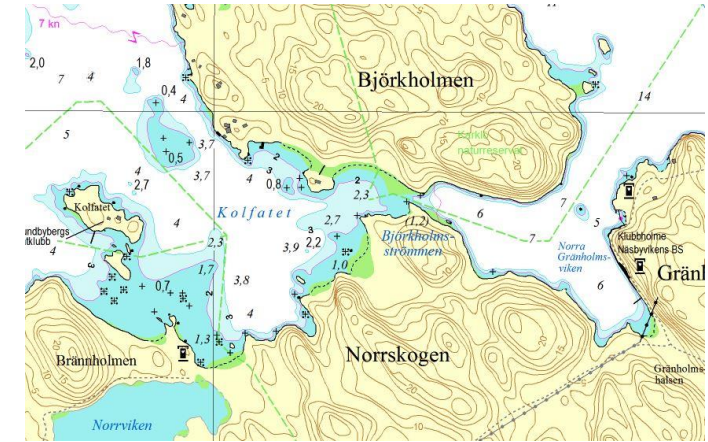
Tidigare kort



Nytt kort

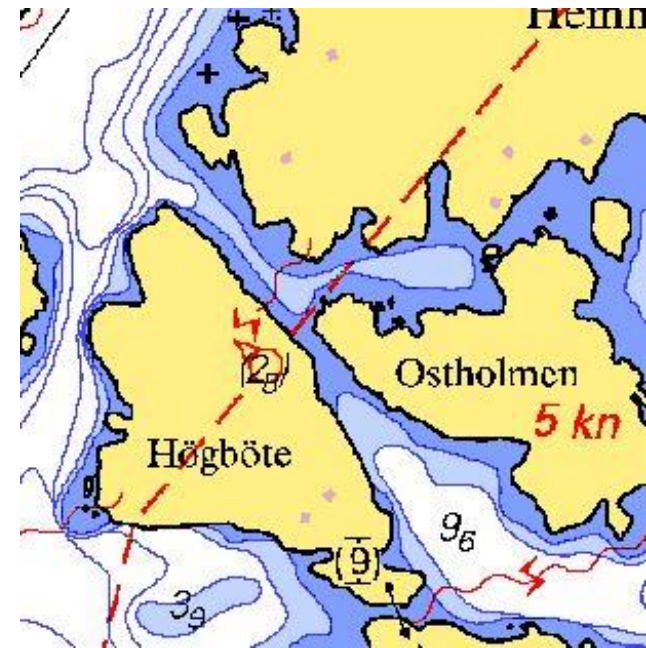


Hydrographica



Norr om Gällnö. Till vänster naturhamnen "Kolfatet", mycket utnyttjad och trygg. Nu ej navigerbar.
Till höger djup naturhamn 6-7 meter, klubbhamn för Näsbyvikens Båtsällskap. Nu ej navigerbar.

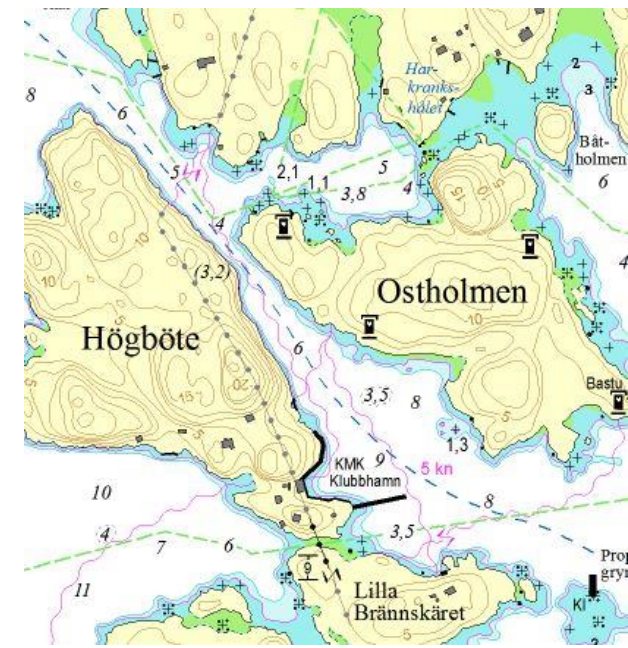
Tidigare kort



Nytt kort

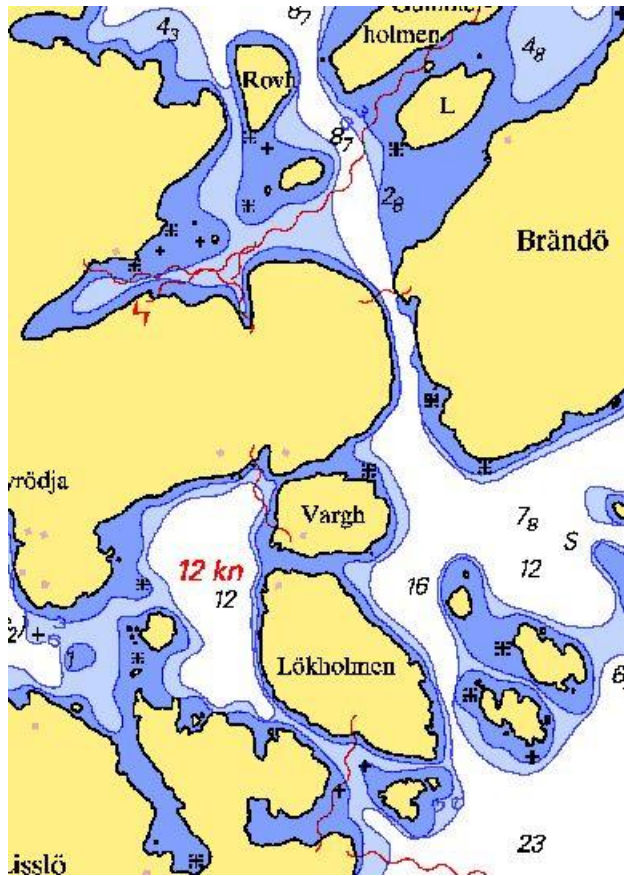


Hydrographica

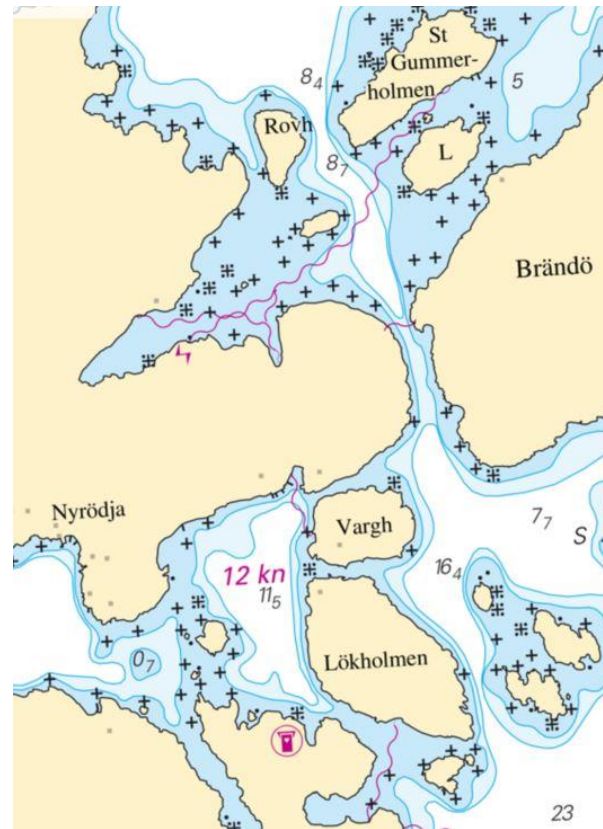


Ostholmen. Naturhamn, Skärgårdsstiftelsen. Mycket skyddad och flitigt utnyttjad. Vattendjup 5 meter. Nu ej navigerbar.

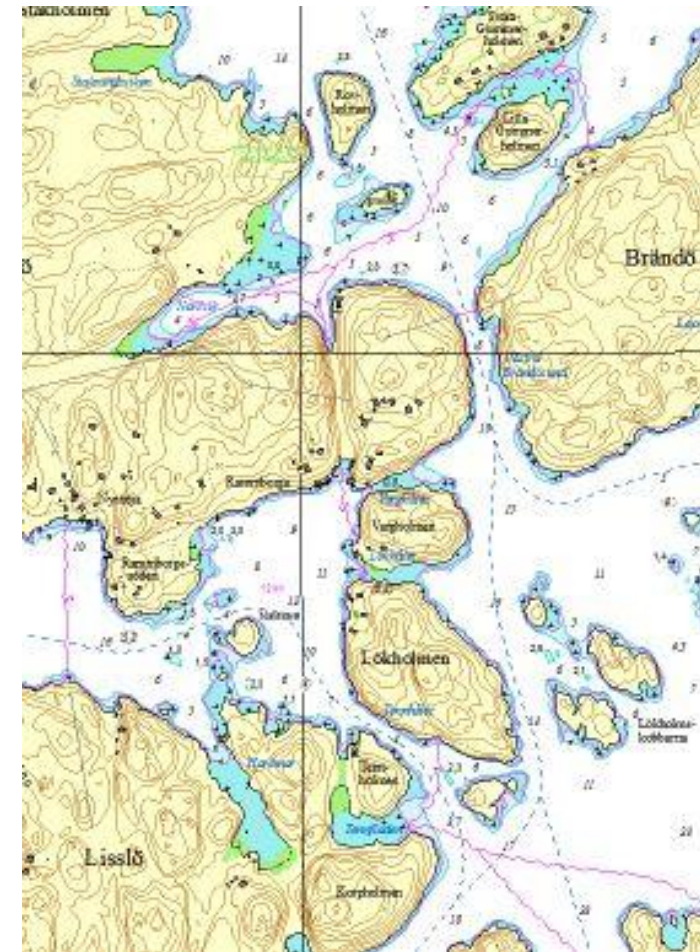
Tidigare kort



Nytt kort

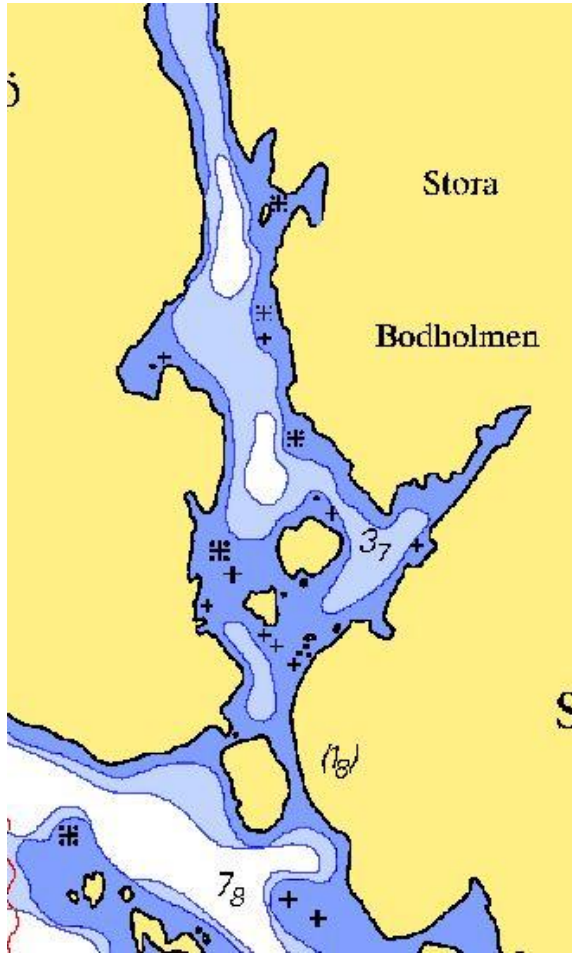


Hydrographica



Harö. Flera exempel, jfr "På Kryss": Farbara sund SV och V om Lökholmen nu ej navigerbara, naturhamn med 4-5 meters vattendjup i den norra viken ej navigerbar, stor mängd falska grund mellan Brändö och Rovholmen, befintliga grund borttagna.

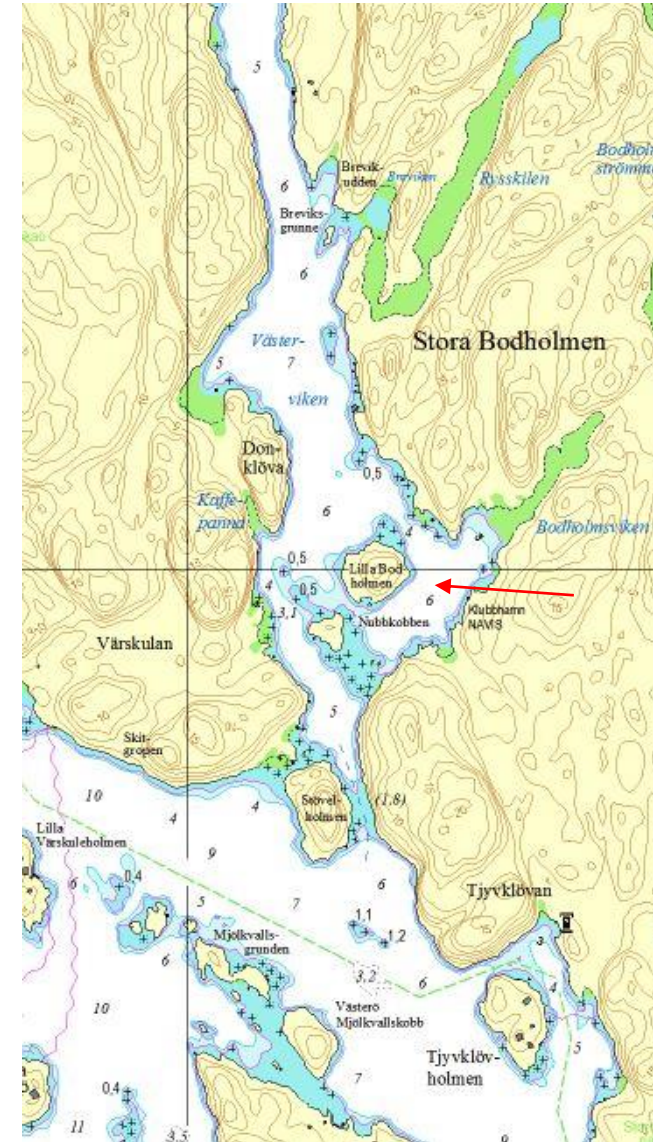
Tidigare kort



Nytt kort



Hydrographica

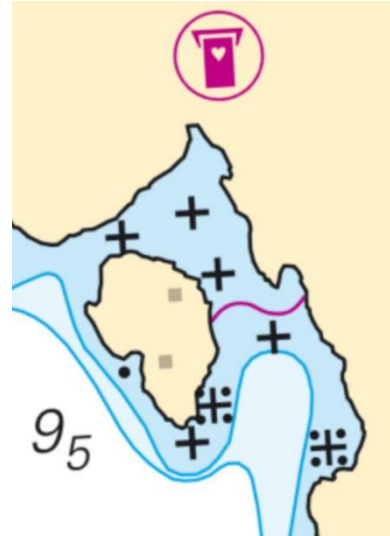


Västerö (Möja) Inseglingshamn i Navigationssällskapets uthamn ej längre navigerbar trots inseglingsdjup på 4 meter och hamndjup på 6 meter.

Tidigare kort



Nytt kort

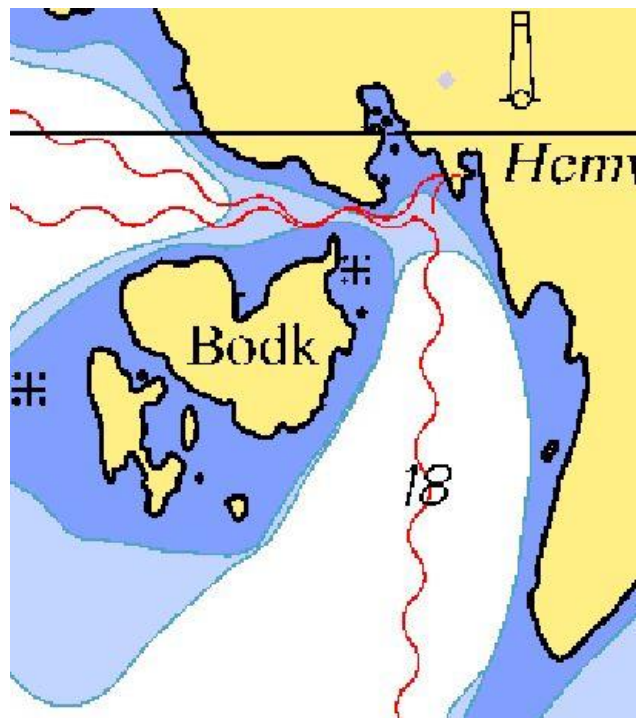


Hydrographica

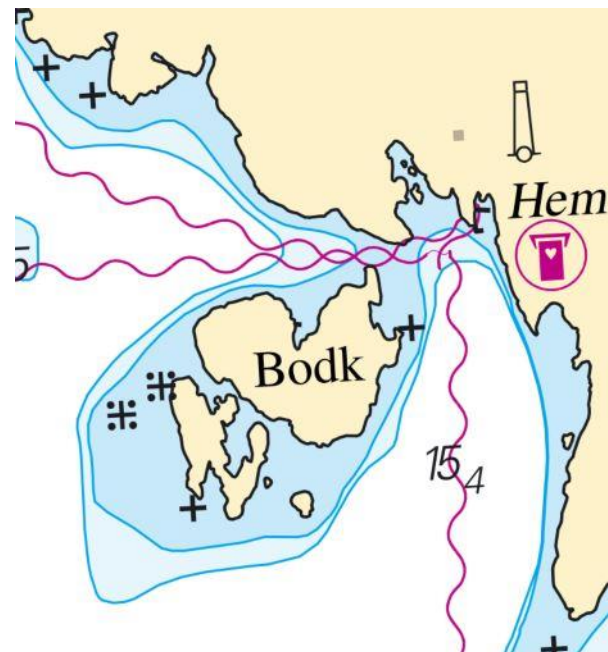


Tjyvklovan, Möja-området. Naturhamn som genom falska undervattenstenar i det nya sjökortet gjorts otillgänglig. Djupet är betryggande.

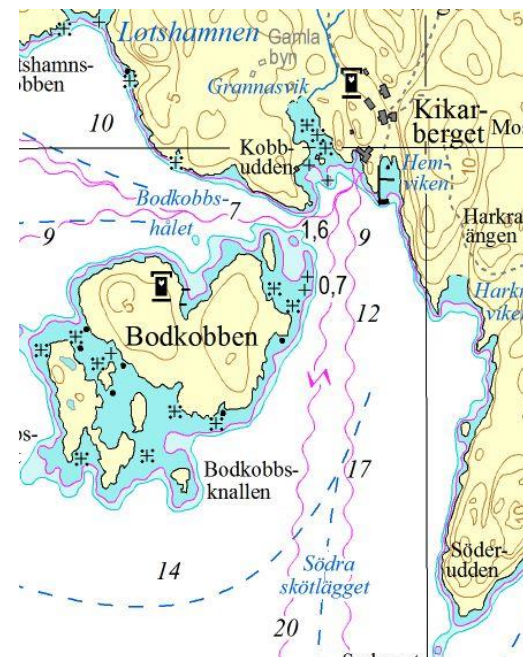
Tidigare kort



Nytt kort

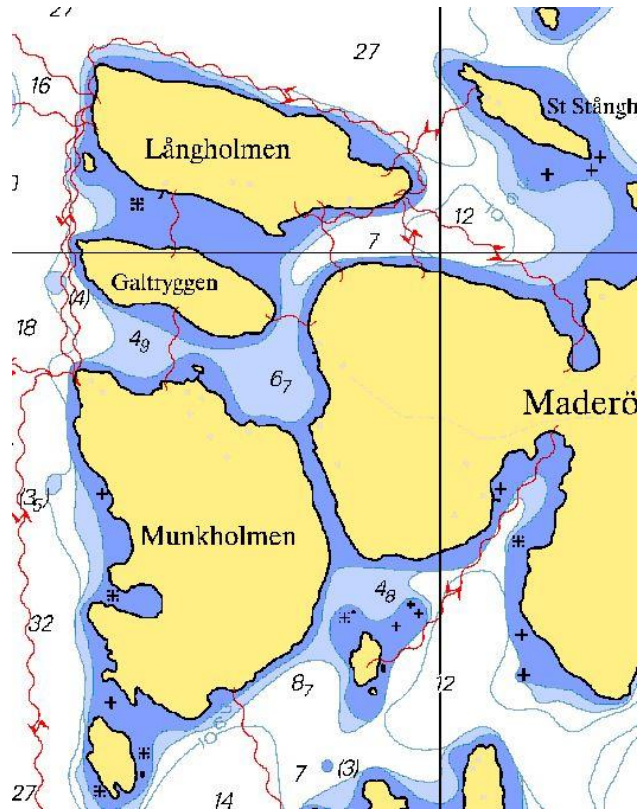


Hydrographica

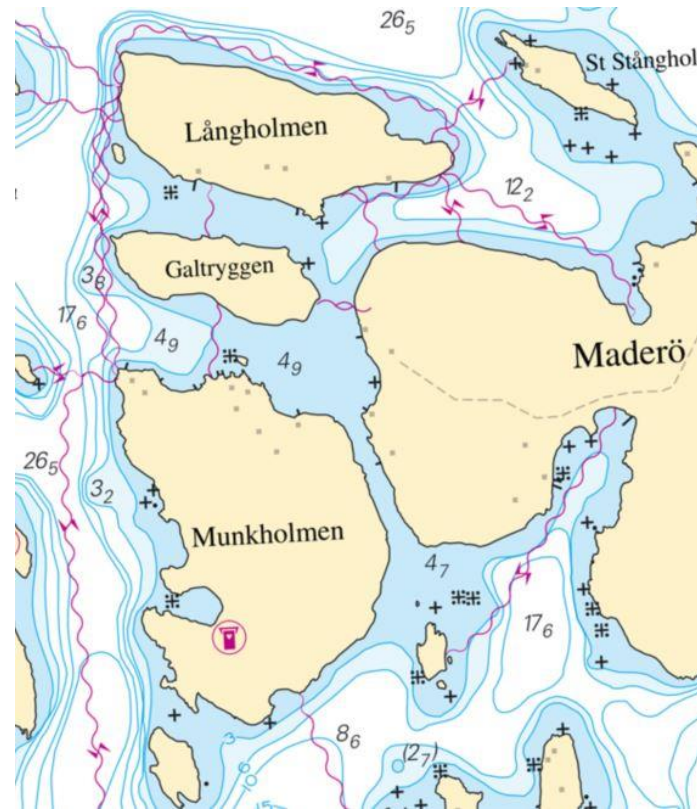


Bullerö. Gästhamn på Bodkoben. Tidigare visades möjligheten att trafikera sundet mellan Bodkoben och besöksbryggan på Bullerö Hemviken. Nu tvingas den som inte har lokalkännedom att gå runt på öppet vatten. Sundet är mer än 4 meter djupt.

Tidigare kort

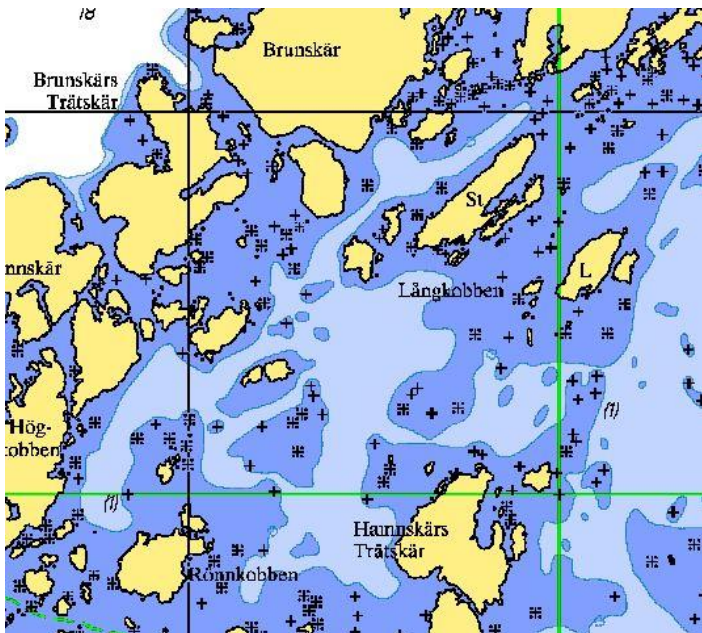


Nytt kort

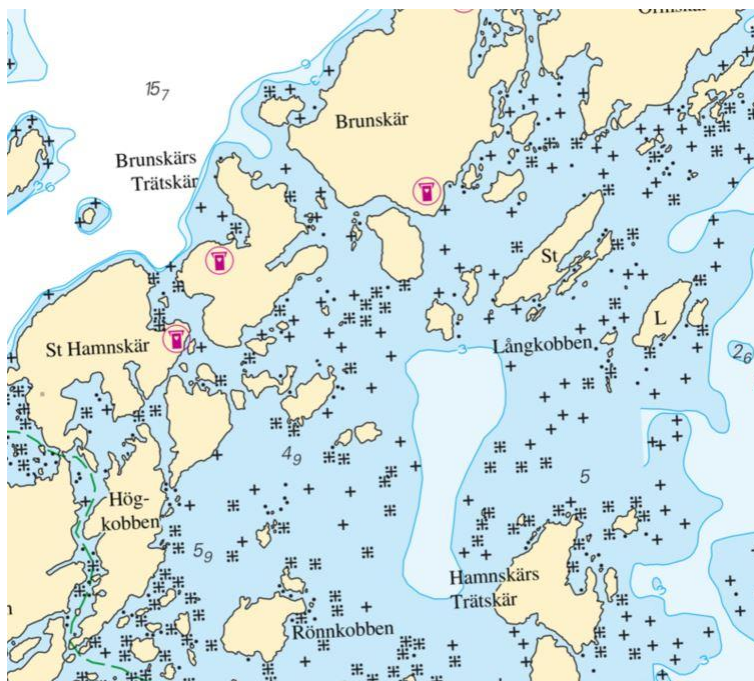


Maderö-Munkholmen, Farbara passager i söder och väster visas nu som ofarbara.

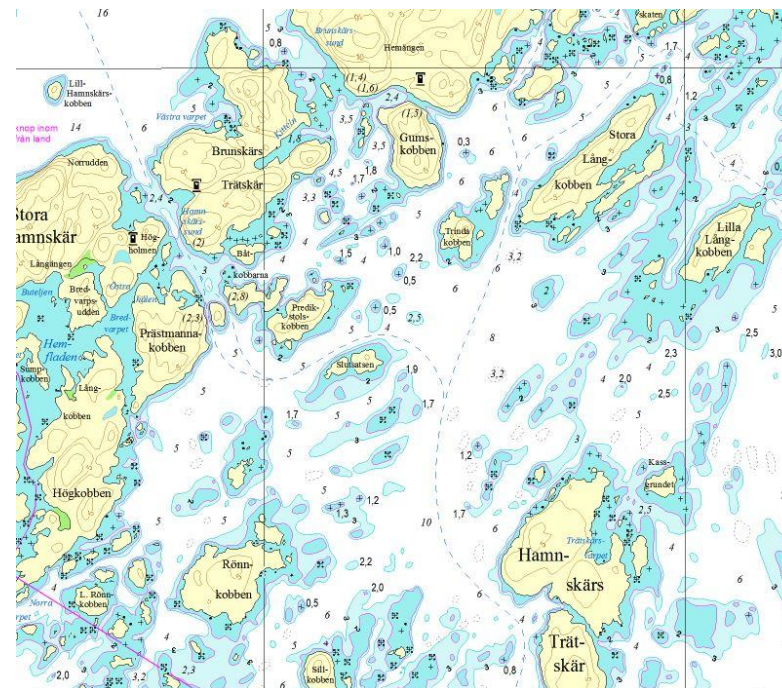
Tidigare kort



Nytt kort

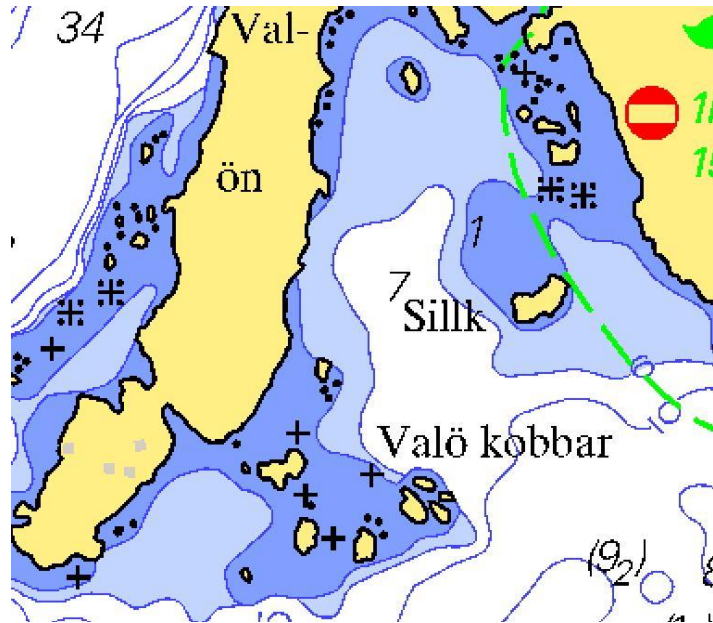


Hydrographica

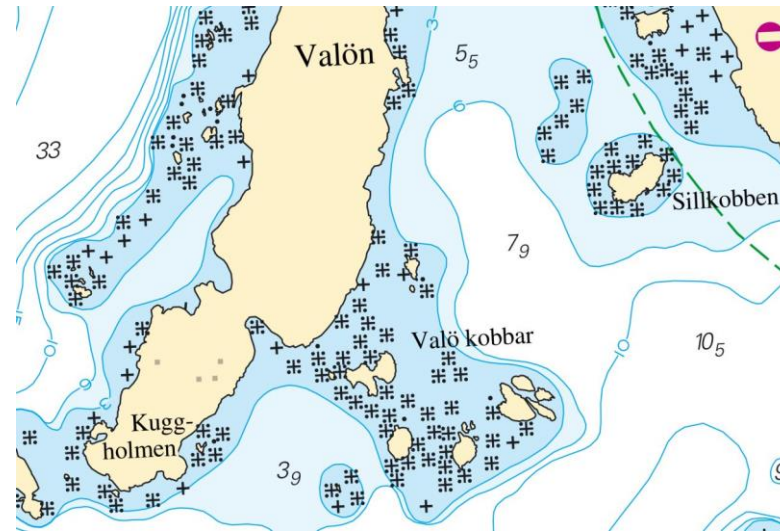


Hamnskär-Brunskär. Välbesökt reservatsområde öster om Nämdö. Tidigare detaljerad och med hänsyn till skalan korrekt kartbild, nu kraftigt generaliserad. Djupen i området är mestadels 5-10 meter.

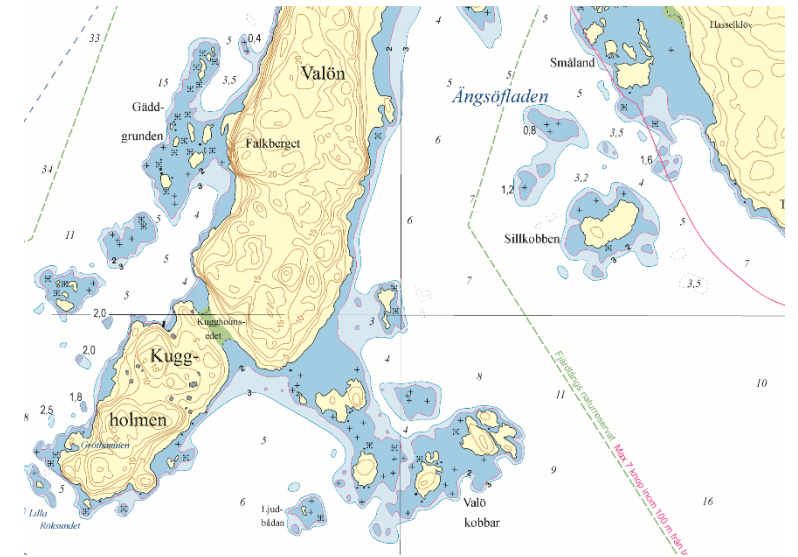
Tidigare kort



Nytt kort

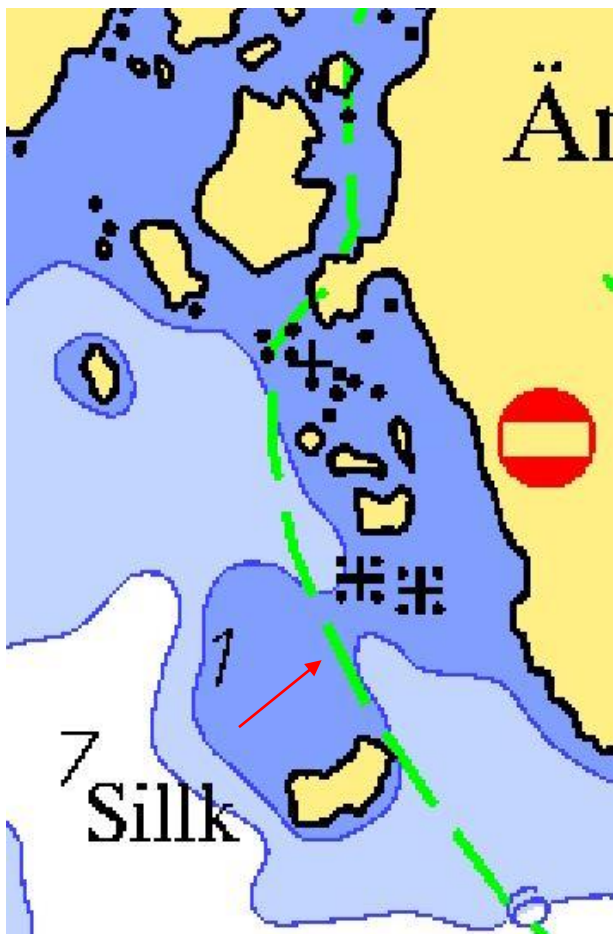


Hydrographica

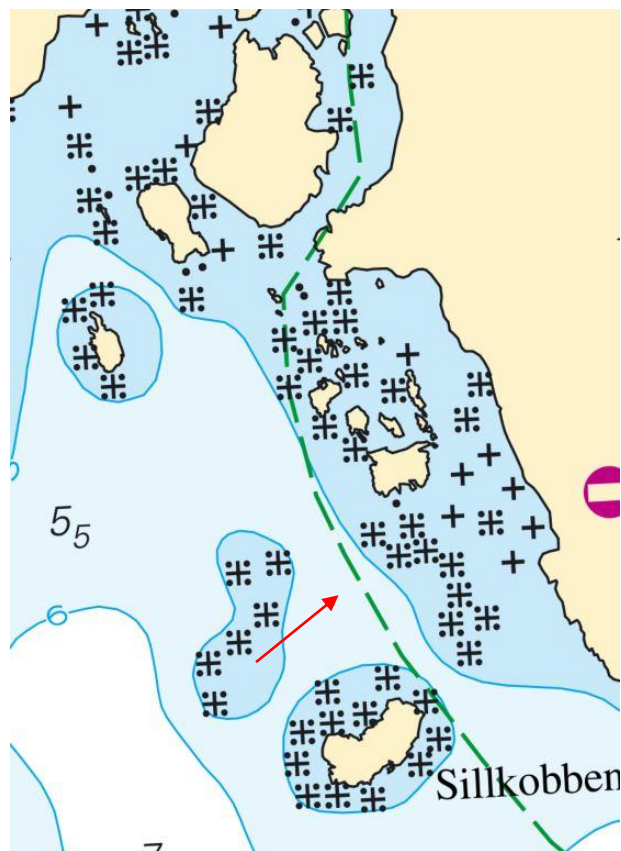


Fjärdlång. Exempel på felaktigt inlagda symboler. Inga grunda vatten har enbart bränningar. Här är bränningssymboler inlagda där vattendjupet är 2 meter eller mer.

Tidigare kort



Nytt kort

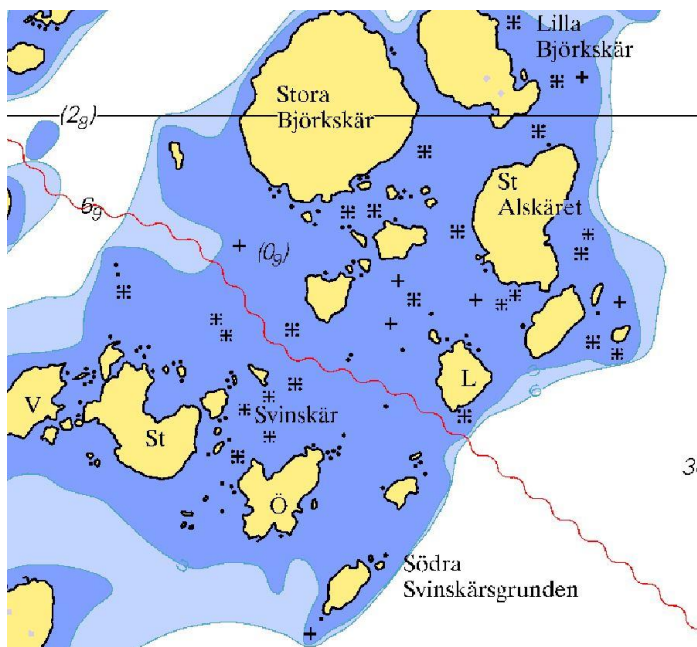


Hydrographica



Fjärdlång. Detalj ur föregående. Bränningar har tolkats och markerats på 1,5-2 meters djup (Sjöfartsverkets definition = -0,5 till +0,2). Farligt grund < 2 meter ej redovisat i nya kortet men inkluderat i tidigare 3-meterskurva. (Röd pil.)

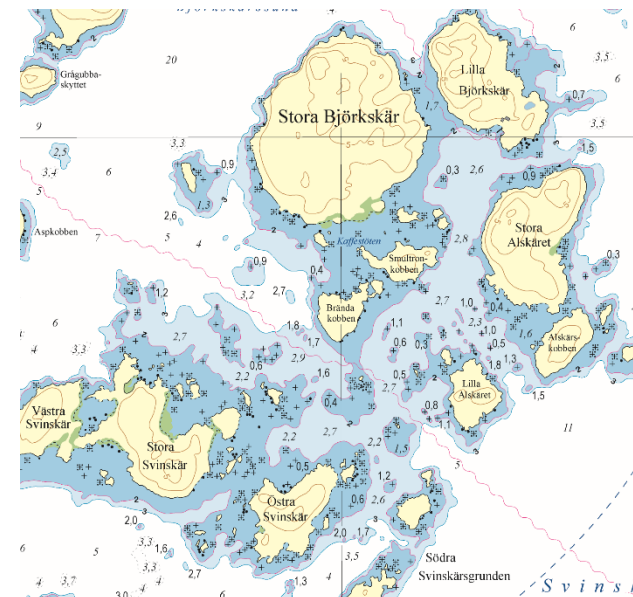
Tidigare kort



Nytt kort

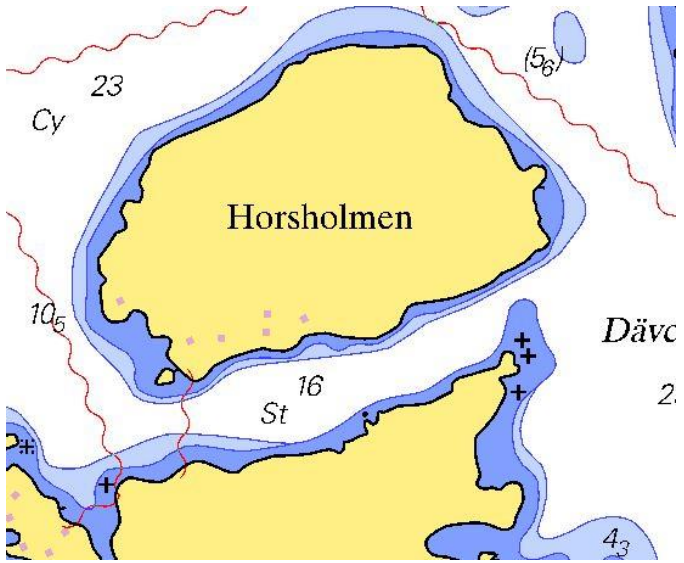


Hydrographica

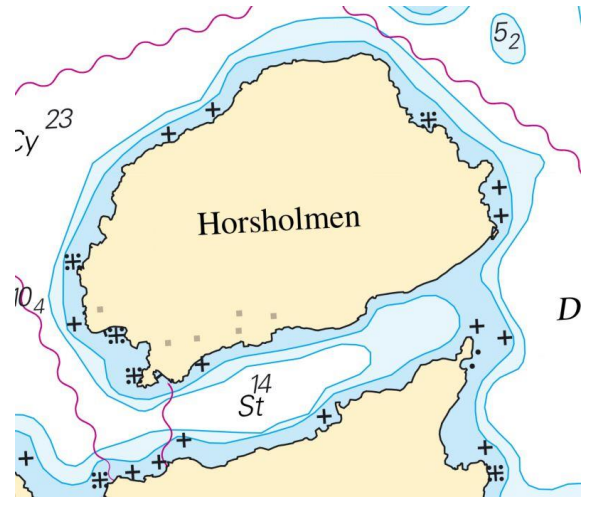


Öster om Nämdö. Jfr Fjärdlång med bara bränningar. Här ett motsvarande exempel med enbart undervattensstenar. Några av stentecknen är korrekta, några skall vara bränningar och några har ingen motsvarighet i verkligheten.

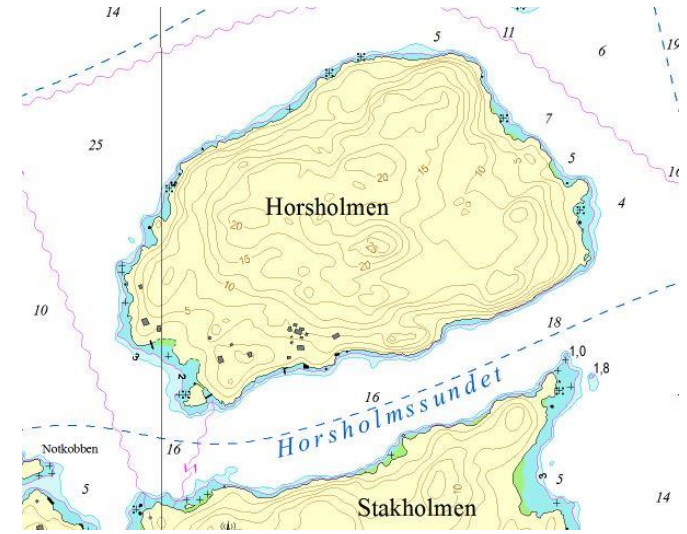
Tidigare kort



Nytt kort

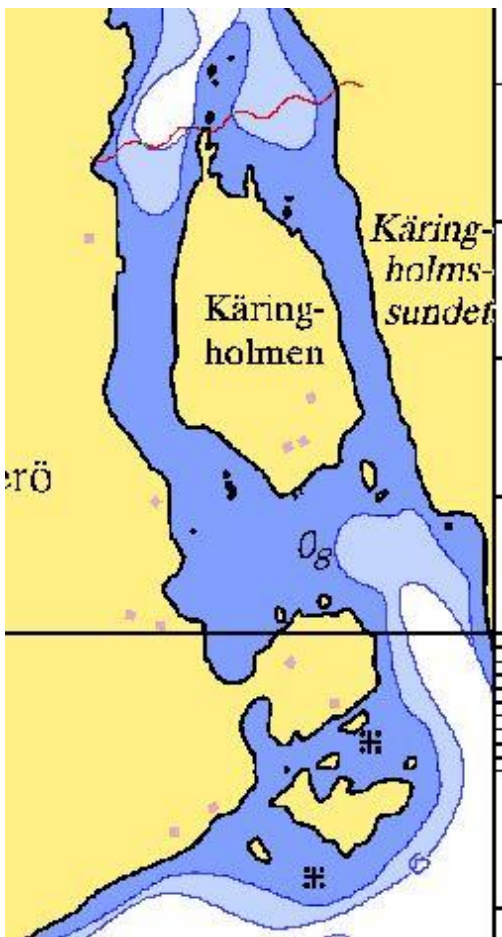


Hydrographica

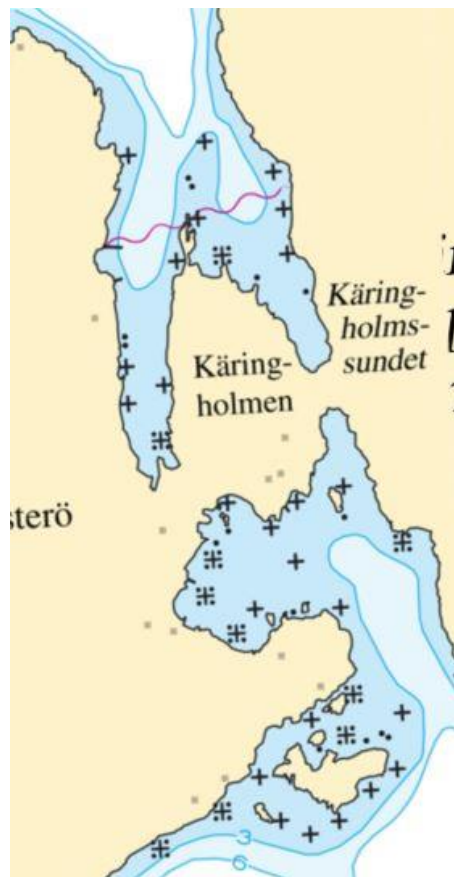


Exempel på hur djupa sund redovisas som grunda. Sjömätning har bekräftat djupet 18 meter.

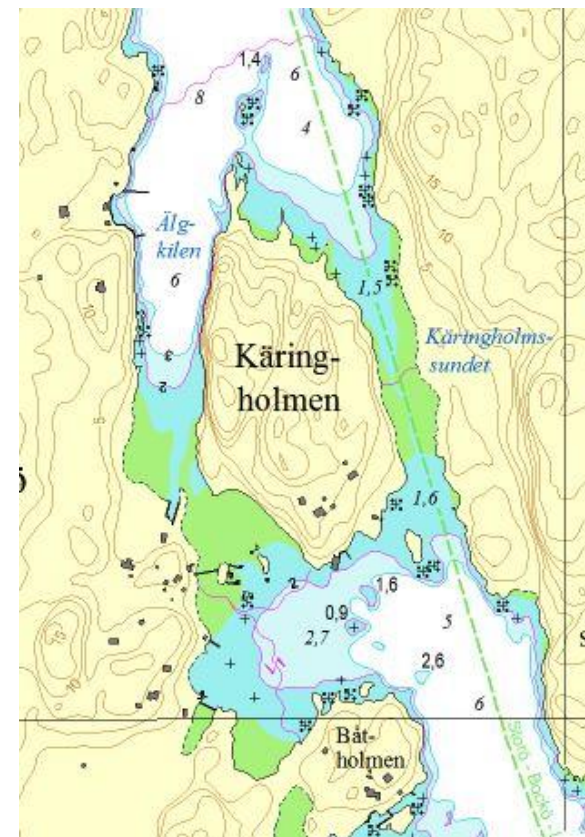
Tidigare kort



Nytt kort



Hydrographica

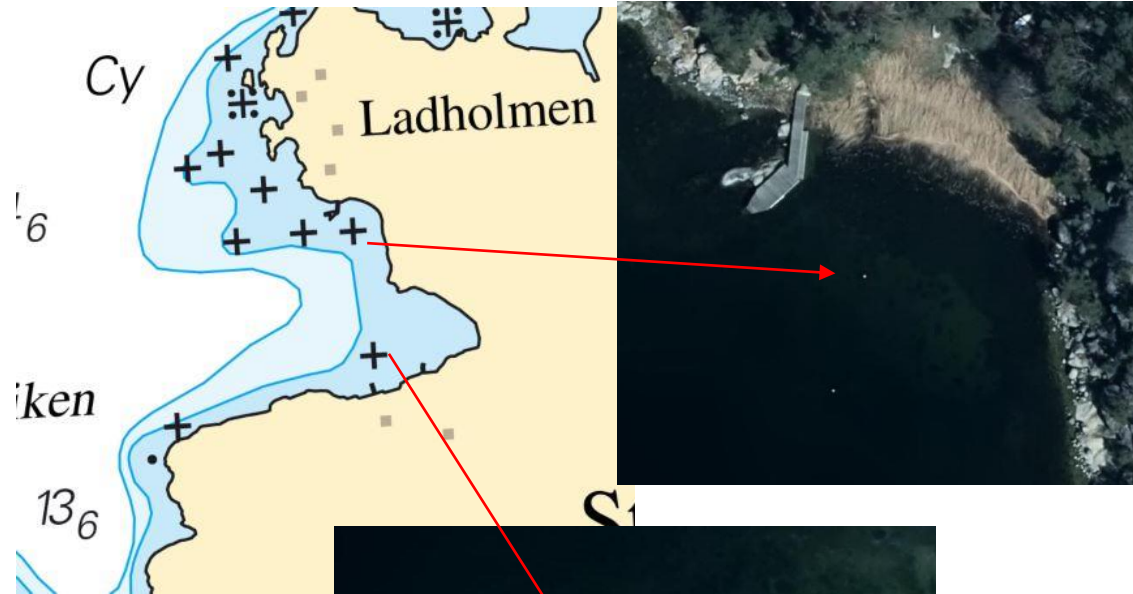


Möjaskärgården. Exempel på felaktig landkontur från NSL. Karingholmen är en ö utan landförbindelse med intilliggande öar. I väster finns ett område med vass men ingen fast mark. I öster är vattendjupet tillräckligt för motorbåtar och sundet utnyttjas flitigt för lokal båttrafik.

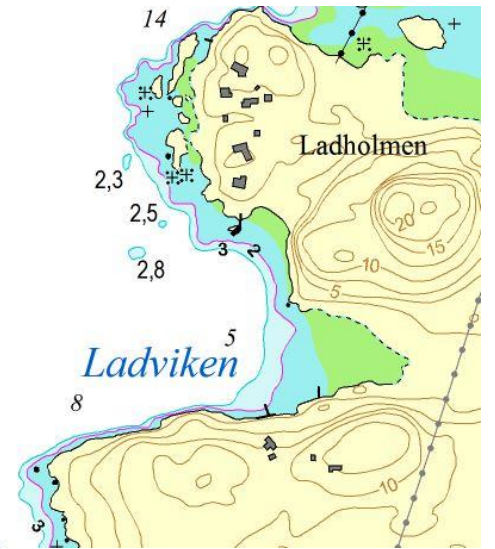
Tidigare kort



Nytt kort



Hydrographica



Exempel på felaktig bildtolkning där bojar tolkats som undervattensstenar

